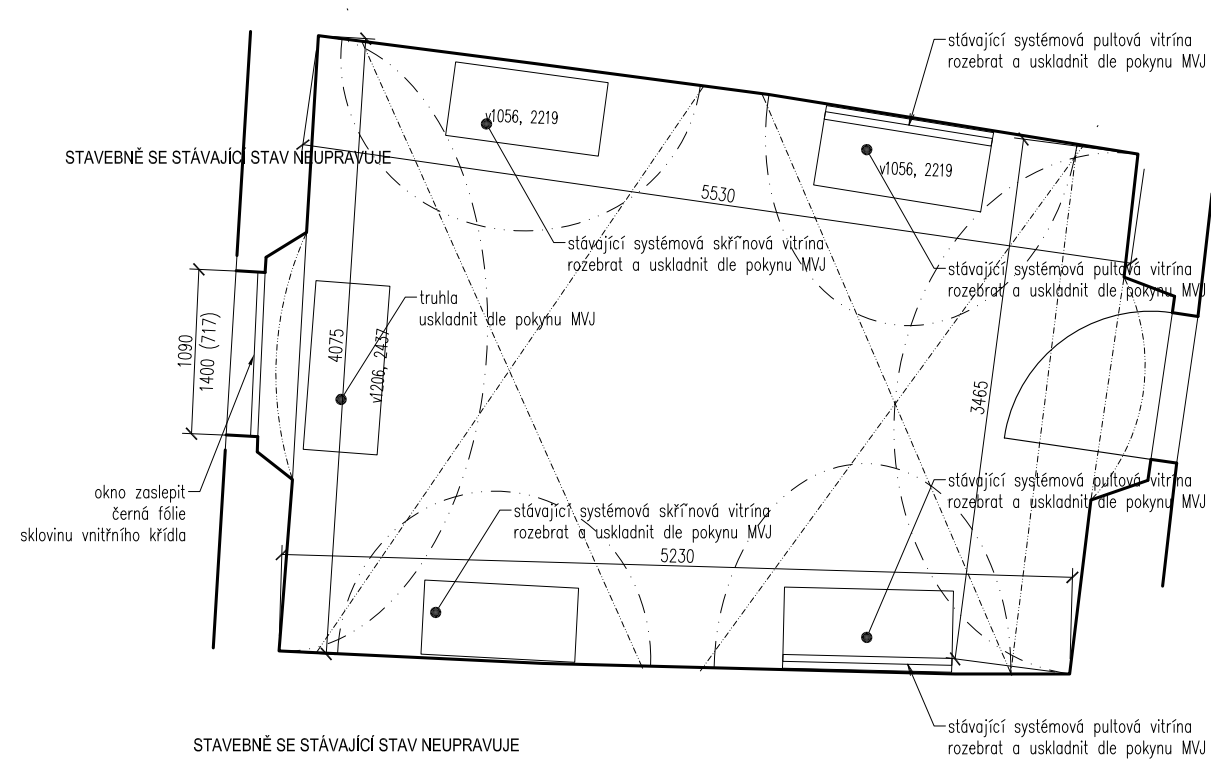


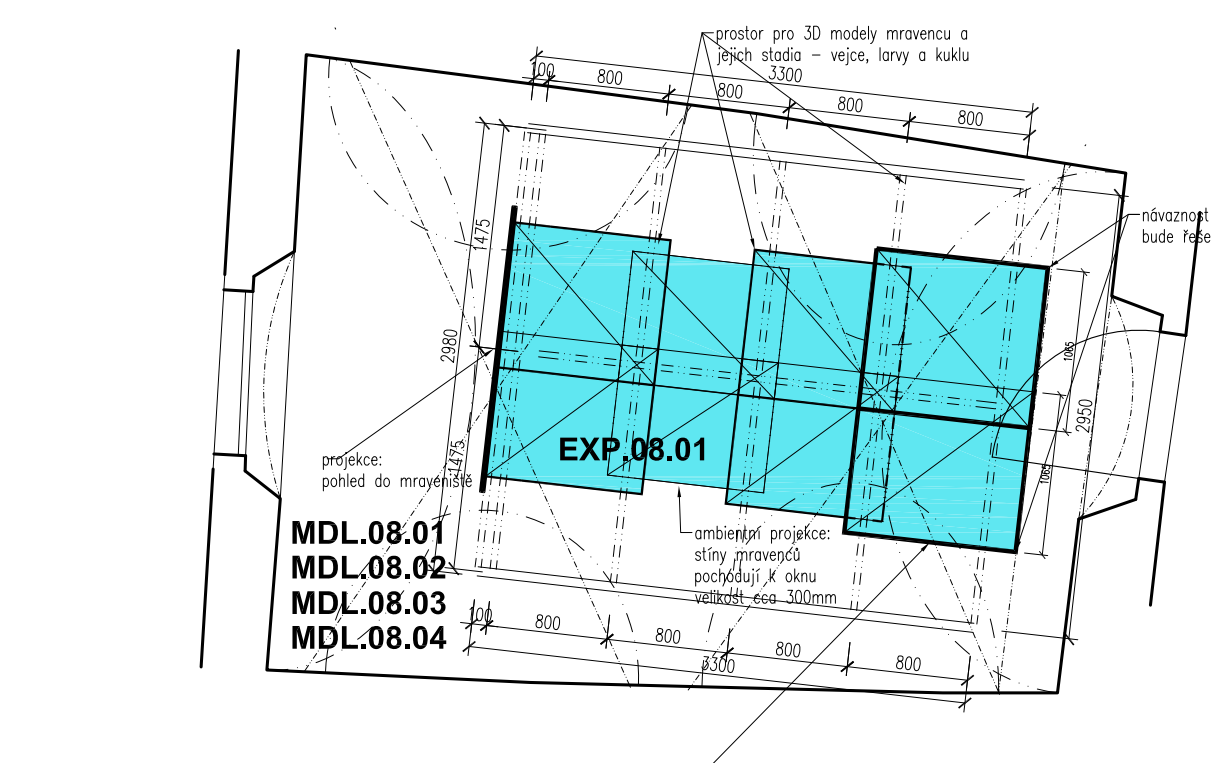
EXPOZICE 08 - MRAVENIŠTĚ



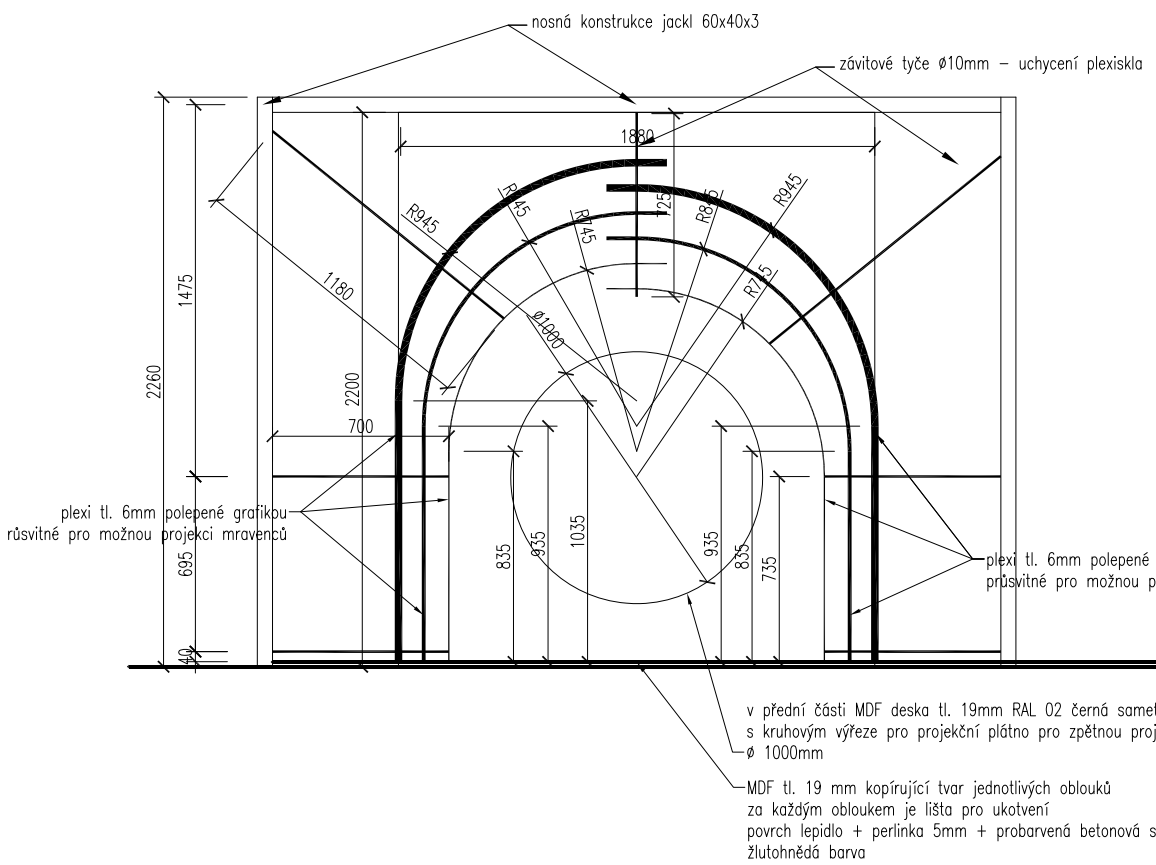
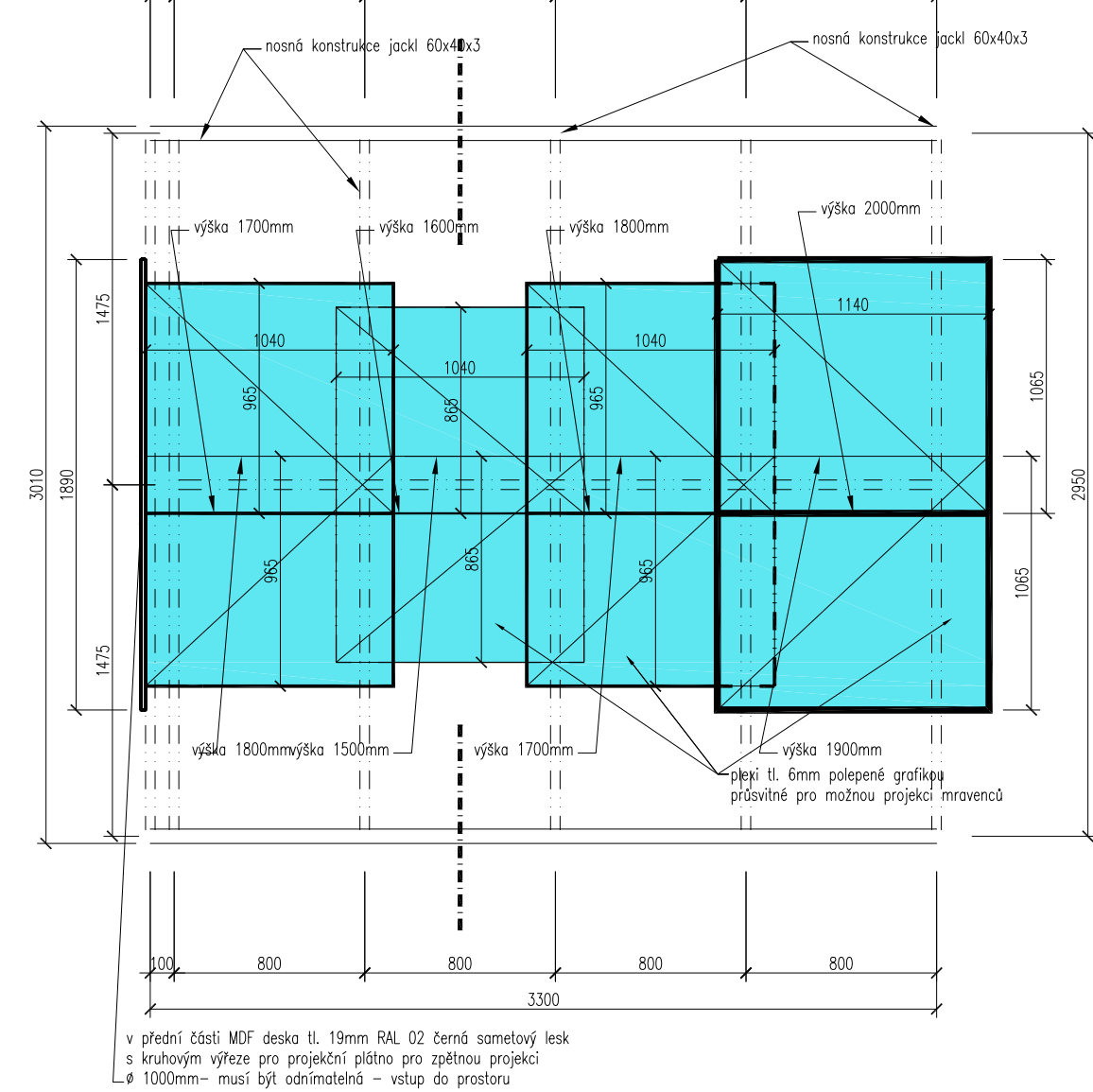
PŮDORYS STÁVAJÍCÍ STAV 1:50



PŮDORYS EXPOZICE 1:50



EXP.08.01 1:30



- POZNÁMKA:
- UVEDENÉ VÝŠKOVÉ ÚROVNĚ, ROZMĚRY, POLOHY ZABUDOVANÝCH PRVKŮ VYCHÁZEJÍ Z PŘEDANÉ DOSTUPNÉ DOKUMENTACE, PŘED ZAHÁJENÍM REALIZACE JE NUTNÉ VŠE ŘÁDNĚ PROVĚŘIT A PŘÍPADNĚ ODCHYLKY KONZULTOVAT S ARCHITEKTEM A INVESTOREM
 - V OBODU OBJEKTU MUSÍ BYT DODRŽENY POŽADAVKY POŽÁRNÍ OCHRANY - PO ZPRÁVY NA VÝŽADNÍ U INVESTORA
 - V OBODU OBJEKTU NESMÍ BYT PŘEKROČENY ÚNOSNOSTI STROPŮ A PODLAH - STATICKÉ POSOUZENÍ OBJEKTŮ NA VÝŽADNÍ U INVESTORA
 - PŘED ZAHÁJENÍM KOTVENÍ JE NUTNÉ PROVĚST SONDY A NA ZÁKLADĚ POSOUZENÍ NAVRHNOUT VÍKONÉ KOTVENÍ
 - PŘED REALIZACÍ PŘÍSLUŠNÉHO KOTVENÍ MUSÍ BYT VÝSLEDEK PRŮZKUMU A ZPŮSOB KOTVENÍ KONZULTOVANÝ S OPP JIHlava, INVESTOREM A ARCHITEKTEM
 - PROJEKTANTY SI VYVRAZUJE PRAVO ZMĚNY PROJEKTU NA ZÁKLADNĚ VÝHODNĚM A PROVEDENÍ SOND
 - ÚPRAVY POLOH STÁVAJÍCÍCH KONCOVÝCH PRVKŮ BUDOU PŘEDMĚM KONZULTOVANÝ S ARCHITEKTEM A INVESTOREM, BUDOU PROVEDENY VÝSOCE OBOBNĚ DLE VEŠKERÝCH POŽADAVKŮ ČSN A SOUVISEJÍCÍCH PŘEDPISŮ
 - PŘED ZAHÁJENÍM VÝROBY MUSÍ BYT ŘÁDNĚ ZKONTROLOVANY VEŠKERÉ ROZMĚRY A Hmotnosti EXPOZITŮ, PŘÍPADNĚ ODCHYLKY MUSÍ BYT KONZULTOVANY S ARCHITEKTEM A INVESTOREM

- TATO DOKUMENTACE NENAHRAZUJE DODAVATELSKOU A DILENSKOU DOKUMENTACI DODAVATELSKÁ A DILENSKÁ DOKUMENTACE MUSÍ BYT PŘED ZAPOČETÍM KONKRETNÍCH PRACÍ ODOULASĚNA ARCHITEKTEM A INVESTOREM
- V TETO DOKUMENTACI BYLY ZVLEKNÉ DOPORUČENÉ REFERENČNÍ MATERIÁLY, VÝROBKÝ A SYSTÉMY, KTERÉ VYKAZUJÍ POŽADOVANÉ TECHNICKÉ PARAMETRY, MOHOU BYT NÁHRADENY JINÝMI ZA PŘEDPOKLADU ZACHOVÁNÍ POŽADOVANÝCH TECHNICKÝCH PARAMETRŮ DOPORUČENÝCH REFERENČNÍCH STANDARDŮ, VEŠKERÉ ZMĚNY CYKLOVÝCH STANDARDŮ MUSÍ BYT ZDŮY KONZULTOVANY A ODOULASĚNY ARCHITEKTEM A INVESTOREM
- VŠECHNY MATERIÁLY MUSÍ DOPOVÍDAT ČESKÝM NORMAM, TECHNOLOGICKÝM, BEZPEČNOSTNÍM, HYGIENICKÝM A POŽÁRNÍM PŘEDPISŮM A MUSÍ MÍT CERTIFIKÁT PLATNÝ V ČR
- VÝROBY A VÝROBNÍ BUDOU PŘEDČENY KE SCHVÁLENÍ ARCHITEKTEM A INVESTOREM
- NA STAVBĚ MUSÍ BYT DODRŽOVANY VŠECHNY PRACOVNÍ, TECHNOLOGICKÉ A TECHNICKÉ POSTUPY A DOPORUČENÍ VÝROBNÍ JEDNOTLIVÝCH STAVEBNÍCH SYSTÉMŮ DLE ČSN A SOUVISEJÍCÍCH PŘEDPISŮ
- PŘI PROVÁDĚNÍ PRACÍ JE NUTNÉ DODRŽOVAT BEZPEČNOST A OCHRANU ZDRAVÍ DLE VÝHLÁŠKY
- VEŠKERÉ KOTY JSOU POUZE ORIENTAČNÍ, PŘED ZAPOČETÍM REALIZACE JE NUTNÉ JEJICH OVĚŘENÍ A TO I S OSTATNÍMI ČÁSTMI PD
- PŘED ZAHÁJENÍM PRACÍ JE NUTNÉ OVĚŘIT DEKLAROVANÉ ROZMĚRY ZAMĚŘENÍM NA STAVBĚ A PŘÍPADNĚ ZMĚNY MUSÍ BYT ODOULASĚNY ARCHITEKTEM A INVESTOREM
- VEŠKERÉ STAVEBNÍ PRÁCE MUSÍ PROBÍHAT V KOORDINACI SE VŠEMI SOUVISEJÍCÍMI PROJEKTY STAVEBNÍCH OBJEKTŮ A JEDNOTLIVÝMI PROFESEMI
- PŘI JAKÉMKOLI NESOULADU STÁVAJÍCÍHO STAVU S PROJEKTEM JE NUTNÁ KONZULTACE S PROJEKTANTEM A INVESTOREM
- SKLADBA PODLAH A POHLEDŮ BUDE ŘEŠENÁ NA STAVBĚ
- PŘED ZAHÁJENÍM DEMOLIC BUDE PRÍZVÁN STATIK A GP
- DRÁŽKY A POSTUPY PRO INSTALACE BUDOU PROVÁDĚNY DLE POŽADAVKŮ PŘÍSLUŠNÉ PROFESE A BUDOU KONZULTOVANY SE STATIKEM A GENERALNÍM PROJEKTANTEM
- VEŠKERÉ PROSTUPY JE NUTNÉ PROVÁDĚT DLE SKUTEČNÉHO TRASOVÁNÍ A DIMENZÍ INSTALACÍ V KOORDINACI S JEDNOTLIVÝMI PROFESEMI A BUDOU OBOBNĚ OŠETŘENY DLE TECHNICKÝCH PŘEDPISŮ
- PŘED VÝROBNÍ PRÁVU PSI JE NUTNÉ NA MÍSTĚ OVĚŘIT VEŠKERÉ ROZMĚRY STAVEBNÍCH KONSTRUKCÍ
- VEŠKERÉ OCELOVÉ KONSTRUKCE VYSTAVĚNÉ VLHKOSTI A ATMOSFERICKÝM VLIVŮM BUDOU VČETNĚ SPOUZOVAČÍCH PROSTŘEDKŮ OPATŘENY NÁLEŽITOU ANTIKOROZNÍ ÚPRAVOU PRO DANY STUPEŇ AGRESIVITY
- KOTOVÉ OCELOVÉ PRVKY S GALVANIKOU POVRCHOVOU ÚPRAVOU NESMÍ BYT NA STAVBĚ DODATEČNĚ TVAROVÉ NEBO TERÉNU ÚPRAVOVY, JSOU PŘEDPISÁNÉ SPOUŠTĚ SPOLU
- VEŠKERÉ NA STAVBĚ PROVÁDĚNÉ SVARY VYSTAVĚNÉ ATMOSFERICKÝM VLIVŮM NEBO VLHKOSTI BUDOU OŠETŘENY VÝSOCE ODOULNÝ ANTIKOROZNÍM NÁTĚM
- POSUNY STÁVAJÍCÍCH KONCOVÝCH PRVKŮ BUDOU ŘEŠENY PŘÍMO NA STAVBĚ
- DODAVATEL JE POVINEN PROVĚST KONTROLU VČETNĚ SPRÁVNOSTI DOKUMENTACE VEŠKERÝCH KONSTRUKCÍ A PRVKŮ (TĚŽ V NÁVÁZNOSTI NA SKUTEČNÝ STAV OBJEKTU), VČETNĚ SPECIÁLNÍCH PROFESÍ A PROVĚST KONTROLU SOULADU S ČSN, V PŘÍPADĚ NESOULADU ČI POCHYBNOSTI O JAKÉKOLIV ČÁSTI JE DODAVATEL POVINEN NEPRODLENĚ UPOZORNIT INVESTORA A GP
- DODAVATEL JE POVINEN SPECIFIKACE DOPLNIT / OVĚŘIT RESTAURÁTORSKÝMI PRŮZKUMY U HISTORICKÝCH PRVKŮ URČENÝCH K RESTAUROVÁNÍ ČI DRUHOTNĚMU VYUŽITÍ (MATERIÁLY, SKLADBY BAREVNOSTI APOD.) ZPRACOVANÝMI DOBROU PRÁVU S LICENCÍ MK ČR A NA PŘÍPADNĚ ROZPOŘENÍ DOULNOSTI UPŘAZOVÁNÍ ARCHITEKTA A INVESTORA
- PŘED ZAHÁJENÍM VÝROBNÍ PRACÍ JE DODAVATEL POVINEN V PRAKCE DŮE DODAVKY PŘEDLOŽIT ARCHITEKTEM A TOI (TECHNICKÝ DOZOR INVESTORA) SCHVÁLOVACÍ DOKUMENTACI K ODOULASĚNÍ
- ODOULASĚNÍM PŘEDLOŽENÉ DOKUMENTACE ARCHITEKTEM, PROJEKTANTEM, TOI NEI DODAVATEL ZPŮSOBNĚNÍ ŽÁRKU ZA DŮLO VČETNĚ PŘENESNĚ ZODPOVĚDNOSTI NA STRANU OBJEDNÁVATELE ZA TECHNICKÉ ŘEŠENÍ

ZMĚNY:

číslo	datum	popis změny
R01	31.10.22	oprava textu v odtisku



OBJEKT 58 - 3NP

PROJEKT :

úprava a vytvoření nových expozic MVJ
Muzeum Vysočiny Jihlava,
Masarykovo náměstí 55, 586 01 Jihlava

INVESTOR, KURÁTOR:

investor: Muzeum Vysočiny Jihlava, p.o., Masarykovo nám 55, Jihlava
kurátor expozice: RNDr. Klára Bezdecková, Ph.D., bezdeckova@muzeum.ji.cz
reditel, hlavní kurátor: RNDr. Karel Malý, Ph.D., malý@muzeum.ji.cz

GENERALNÍ PROJEKTANT:

ing.arch.tomáš bílek | tbi.architekti,
Těrnovská 877/66
160 00 Praha 6
T: +420 602 509 017
E: office@tbiarch.eu
www.tbiarch.eu
IČ: 66011281 DIČ: CZ7110030389

tbi.architekti

STUPEŇ :

PROJEKT PRO PROVEDENÍ STAVBY

ČÁST :

ARCHITEKTONICKO - STAVEBNÍ A EXPOZICE

ZODPOV. PROJEKTANT ČÁSTI :

ing.arch.tomáš bílek | tbi.architekti,
Těrnovská 877/66
160 00 Praha 6
T: +420 602 509 017
E: office@tbiarch.eu
www.tbiarch.eu
IČ: 66011281 DIČ: CZ7110030389

DATUM :

ŘÍJEN 2022

MĚRÍTKO :

1:50, 1:30

NAZEV VÝKRESU :

MRAVENIŠTĚ
OBJEKT Č.P.58, 3.NP

INDEX :

178
PROJEKT

PP
FÁZE

AS.EXP
ČÁST

REVIZE :

01

Č. VÝKRESU :

N103-08